

CINCA

CINCA S.A.
Rua Filipas, 39
4505-374 Fátima, Portugal
Tel.: 227 476 400
Fax: 227 476 488
Email: cinca@cinca.pt

CINCA International
Tel.: +351 227 476 462
Fax: +351 227 476 494/5
Email: internacional@cinca.pt

CINCA Portugal
Tel.: 227 476 404
Fax: 227 476 490
Email: portugal@cinca.pt

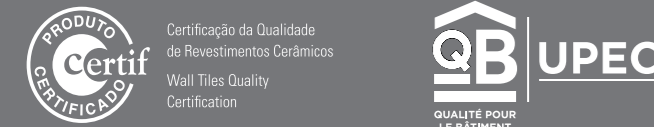
Showroom Lisboa
Rua Abranches Ferro, 3B
P. 1600-296 Lisboa Portugal
Tel.: 217 210 620
Fax: 217 210 629

www.cinca.pt

in cinca_ceramics



PRODUCT CERTIFIED FOR LOW CHEMICAL EMISSIONS. UL 2818



CARACTERÍSTICAS TÉCNICAS \ TECHNICAL DATA \ CARACTERISTIQUES TECHNIQUES \ TECHNISCHE DATEN

EN 14411:2016 Anexo G Grupo Bia UGL / EN 14411:2016 Anexo H Grupo Bil UGL		EN 14411:2016 Anexo G Grupo Bia UGL / EN 14411:2016 Anexo H Grupo Bil UGL		EN 14411:2016 Anexo G Grupo Bia UGL / EN 14411:2016 Anexo H Grupo Bil UGL		EN 14411:2016 Anexo G Grupo Bia UGL / EN 14411:2016 Anexo H Grupo Bil UGL		EN 14411:2016 Anexo G Grupo Bia UGL / EN 14411:2016 Anexo H Grupo Bil UGL	
Mosaico Porcelânico Não Vidrado / Unglazed Porcelain Mosaic / Mosaïque Gris Cadrée Non Émaillé / Unglazediertes Feinsteinzeugmosaik		Mosaico Porcelânico Não Vidrado / Unglazed Porcelain Mosaic / Mosaïque Gris Cadrée Non Émaillé / Unglazediertes Feinsteinzeugmosaik		Mosaico Porcelânico Não Vidrado / Unglazed Porcelain Mosaic / Mosaïque Gris Cadrée Non Émaillé / Unglazediertes Feinsteinzeugmosaik		Mosaico Porcelânico Não Vidrado / Unglazed Porcelain Mosaic / Mosaïque Gris Cadrée Non Émaillé / Unglazediertes Feinsteinzeugmosaik		Mosaico Porcelânico Não Vidrado / Unglazed Porcelain Mosaic / Mosaïque Gris Cadrée Non Émaillé / Unglazediertes Feinsteinzeugmosaik	
EN 14411:2016 Anexo G Grupo Bia UGL		EN 14411:2016 Anexo G Grupo Bia UGL		EN 14411:2016 Anexo G Grupo Bia UGL		EN 14411:2016 Anexo G Grupo Bia UGL		EN 14411:2016 Anexo G Grupo Bia UGL	
Porcelânico Piena Massa, Não Vidrado / Unglazed Full Body Porcelain Tiles / Glasé Cadrée en Piena Massa, Non Émaillé / Unglazediertes Durchglasiertes Feinsteinzeug		Porcelânico Piena Massa, Não Vidrado / Unglazed Full Body Porcelain Tiles / Glasé Cadrée en Piena Massa, Non Émaillé / Unglazediertes Durchglasiertes Feinsteinzeug		Porcelânico Piena Massa, Não Vidrado / Unglazed Full Body Porcelain Tiles / Glasé Cadrée en Piena Massa, Non Émaillé / Unglazediertes Durchglasiertes Feinsteinzeug		Porcelânico Piena Massa, Não Vidrado / Unglazed Full Body Porcelain Tiles / Glasé Cadrée en Piena Massa, Non Émaillé / Unglazediertes Durchglasiertes Feinsteinzeug		Porcelânico Piena Massa, Não Vidrado / Unglazed Full Body Porcelain Tiles / Glasé Cadrée en Piena Massa, Non Émaillé / Unglazediertes Durchglasiertes Feinsteinzeug	
EN 14411:2016 Anexo G Grupo Bia GL		EN 14411:2016 Anexo G Grupo Bia GL		EN 14411:2016 Anexo G Grupo Bia GL		EN 14411:2016 Anexo G Grupo Bia GL		EN 14411:2016 Anexo G Grupo Bia GL	
Porcelânico Vidrado / Glazed Porcelain Stoneware / Glasé Cadrée Émaillé / Glazediertes Glasstein		Porcelânico Vidrado / Glazed Porcelain Stoneware / Glasé Cadrée Émaillé / Glazediertes Glasstein		Porcelânico Vidrado / Glazed Porcelain Stoneware / Glasé Cadrée Émaillé / Glazediertes Glasstein		Porcelânico Vidrado / Glazed Porcelain Stoneware / Glasé Cadrée Émaillé / Glazediertes Glasstein		Porcelânico Vidrado / Glazed Porcelain Stoneware / Glasé Cadrée Émaillé / Glazediertes Glasstein	
EN 14411:2016 Anexo L Grupo Bil GL		EN 14411:2016 Anexo L Grupo Bil GL		EN 14411:2016 Anexo L Grupo Bil GL		EN 14411:2016 Anexo L Grupo Bil GL		EN 14411:2016 Anexo L Grupo Bil GL	
Azulejos de Pasta Branca Bicozadura / Double Fired White Body Wall Tiles / Faïences en Faïte Blanche Bicozasson / Weiss-Scherbige Zweibrand Steingutfaïesen		Azulejos de Pasta Branca Bicozadura / Double Fired White Body Wall Tiles / Faïences en Faïte Blanche Bicozasson / Weiss-Scherbige Zweibrand Steingutfaïesen		Azulejos de Pasta Branca Bicozadura / Double Fired White Body Wall Tiles / Faïences en Faïte Blanche Bicozasson / Weiss-Scherbige Zweibrand Steingutfaïesen		Azulejos de Pasta Branca Bicozadura / Double Fired White Body Wall Tiles / Faïences en Faïte Blanche Bicozasson / Weiss-Scherbige Zweibrand Steingutfaïesen		Azulejos de Pasta Branca Bicozadura / Double Fired White Body Wall Tiles / Faïences en Faïte Blanche Bicozasson / Weiss-Scherbige Zweibrand Steingutfaïesen	
arquitectos		arquitectos		arquitectos		arquitectos		arquitectos	
NovaArquitectura		NovaArquitectura		NovaArquitectura		NovaArquitectura		NovaArquitectura	
Porcelânico ANTI-SLIP		Porcelânico ANTI-SLIP		Porcelânico ANTI-SLIP		Porcelânico ANTI-SLIP		Porcelânico ANTI-SLIP	
MOSAICO PORCELÂNICO		MOSAICO PORCELÂNICO		MOSAICO PORCELÂNICO		MOSAICO PORCELÂNICO		MOSAICO PORCELÂNICO	
Característica / Characteristics / Caractéristique / Eigenschaft	Norma Standard / Norma / Norm	EN	CINCA	EN	CINCA	EN	CINCA	EN	CINCA
Absorção de água (média) / Water absorption (average) / Absorption d'eau (moyenne) / Wasseraufnahme (Durchschnitt)	EN ISO 10545-3	Eb < 10%	18% < Eb < 20%	Eb < 0,5%	Eb < 0,2%	≤ 0,5%	0,10%	Bla < 0,5% Bib: 0,5 < E < 0,3% (*) (**)	< 0,1% (*) (**)
Módulo de rutura (N/mm²) médio / Modulus of rupture (N/mm²) average / Module de rupture (N/mm²) moyenne / Bruchmodul (N/mm²) Durchschnitt	EN ISO 10545-4	≥ 7,5 mm) - 12 N/mm² < 7,5 mm) - 15 N/mm²	≥ 7,5 mm) - 13 N/mm² < 7,5 mm) - 16 N/mm²	> 35 N/mm²	> 38 N/mm²	35 N/mm²	50 N/mm²	35 N/mm²	60 N/mm²
Resistência à flexão (N) mín. / Bending strength (N) min. / Résistance à la flexion (N) min. / Biegefestigkeit (N) min.	EN ISO 10545-4	≥ 7,5 mm) - 600 N < 7,5 mm) - 200 N	≥ 7,5 mm) - 600 N < 7,5 mm) - 220 N	≥ 1300 N	≥ 1430 N	1300 N	3500 N	700 N	710 N
Resistência à abrasão superficial / Resistance to surface abrasion / Résistance à l'abrasion superficielle / Oberflächenverschleißbeständigkeit	EN ISO 10545-7	Não aplicável / Not applicable / Non applicable / Nicht zutreffend	Não aplicável / Not applicable / Non applicable / Nicht zutreffend	Classe de Abrasão / Abrasion Class / Classe d'abrasion / Abrieblasse	(1)	Não aplicável / Not applicable / Non applicable / Nicht zutreffend	Não aplicável / Not applicable / Non applicable / Nicht zutreffend	Não aplicável / Not applicable / Non applicable / Nicht zutreffend	Não aplicável / Not applicable / Non applicable / Nicht zutreffend
Resistência à abrasão profunda (UGL) / Resistance to deep abrasion (UGL) / Résistance à l'abrasion profonde (UGL) / Verschleißbeständigkeit (UGL)	EN ISO 10545-8	Não aplicável / Not applicable / Non applicable / Nicht zutreffend	Não aplicável / Not applicable / Non applicable / Nicht zutreffend	Classe de Abrasão / Abrasion Class / Classe d'abrasion / Abrieblasse	Não aplicável / Not applicable / Non applicable / Nicht zutreffend	Max. 175 mm²	Max. 155 mm²	Max. 175 mm²	Max. 155 zmm²
Coeficiente de dilatação térmica linear (K⁻¹) / Linear thermal expansion coefficient (K⁻¹) / Coefficient de dilatation thermique linéaire (K⁻¹) / Linearer Wärmeausdehnungskoeffizient (K⁻¹)	EN ISO 10545-8	Valor declarado / Declared value / Valeur déclarée / Angegebener Wert	6,0 - 8,0 x 10⁻⁶ K⁻¹	Valor declarado / Declared value / Valeur déclarée / Angegebener Wert	6,0 - 7,0 x 10⁻⁶ K⁻¹	Valor declarado / Declared value / Valeur déclarée / Angegebener Wert	6,0 - 7,0 x 10⁻⁶ K⁻¹	Valor declarado / Declared value / Valeur déclarée / Angegebener Wert	6,0 - 7,0 x 10⁻⁶ K⁻¹
Resistência ao choque térmico / Thermal shock resistance / Résistance aux chocs de température / Temperaturstoßbeständigkeit	EN ISO 10545-9	Requerida / Required / Exigée / Entspricht	Conforme / Conforms / Conforme / Entspricht	Requerida / Required / Exigée / Entspricht	Conforme / Conforms / Conforme / Entspricht	Aplicável / Applicable / Applicable / Entspricht	Conforme / Conforms / Conforme / Entspricht	Aplicável / Applicable / Applicable / Entspricht	Conforme / Conforms / Conforme / Entspricht
Resistência a tensões / Tensile strength / Résistance au tiraillement / Haarrastfestigkeit	EN ISO 10545-11	Requerida / Required / Exigée / Entspricht	Conforme / Conforms / Conforme / Entspricht	Requerida / Required / Exigée / Entspricht	Conforme / Conforms / Conforme / Entspricht	Não aplicável / Not applicable / Non applicable / Nicht zutreffend	Não aplicável / Not applicable / Non applicable / Nicht zutreffend	Não aplicável / Not applicable / Non applicable / Nicht zutreffend	Não aplicável / Not applicable / Non applicable / Nicht zutreffend
Resistência ao gelo / Frost resistance / Résistance au gel / Frostbeständigkeit	EN ISO 10545-12	Valor declarado / Declared value / Valeur déclarée / Angegebener Wert	Não / No / Non / Nein	Requerida / Required / Exigée / Entspricht	Conforme / Conforms / Conforme / Entspricht	Requerida / Required / Exigée / Entspricht	Conforme / Conforms / Conforme / Entspricht	Requerida / Required / Exigée / Entspricht	Conforme / Conforms / Conforme / Entspricht
Resistência de colagem - cimento cola tipo C2 / Bond strength - cementitious adhesive C2 / Résistance du collage - ciment colle C2 / Klebebeständigkeit - Klebemörtel C2	EN 12004 4.1	Valor declarado / Declared value / Valeur déclarée / Angegebener Wert	> 1 N/mm²	Valor declarado / Declared value / Valeur déclarée / Angegebener Wert	> 1 N/mm²	Valor declarado / Declared value / Valeur déclarée / Angegebener Wert	> 1 N/mm²	Valor declarado / Declared value / Valeur déclarée / Angegebener Wert	> 1 N/mm²
Resistência de colagem colas em dispersão aquosa tipo D1 / Bond strength - dispersion adhesive D1 / Résistance du collage - colles en dispersion aqueuse D1 / Klebebeständigkeit - wasserlöslicher Kleber D1	EN 12004 4.2	Valor declarado / Declared value / Valeur déclarée / Angegebener Wert	> 1 N/mm²	Valor declarado / Declared value / Valeur déclarée / Angegebener Wert	> 1 N/mm²	Valor declarado / Declared value / Valeur déclarée / Angegebener Wert	> 1 N/mm²	Valor declarado / Declared value / Valeur déclarée / Angegebener Wert	> 1 N/mm²
Resistência de colagem colas de resinas de reação tipo R2 / Bond strength - reaction resin adhesive R2 / Résistance du collage - colles de résines de réaction R2 / Klebebeständigkeit - Reaktionsharzkleber R2	EN 12004 4.3	Valor declarado / Declared value / Valeur déclarée / Angegebener Wert	> 2 N/mm²	Valor declarado / Declared value / Valeur déclarée / Angegebener Wert	> 2 N/mm²	Valor declarado / Declared value / Valeur déclarée / Angegebener Wert	> 2 N/mm²	Valor declarado / Declared value / Valeur déclarée / Angegebener Wert	> 2 N/mm²
Resistência ao impacto (coeficiente de restituição) / Impact resistance (restitution coefficient) / Résistance au choc (coefficient de restitution) / Impaktbeständigkeit	EN ISO 10545-5	Não aplicável / Not applicable / Non applicable / Nicht zutreffend	Não aplicável / Not applicable / Non applicable / Nicht zutreffend	Valor declarado / Declared value / Valeur déclarée / Angegebener Wert	> 0,55	Valor declarado / Declared value / Valeur déclarée / Angegebener Wert	> 0,55	Valor declarado / Declared value / Valeur déclarée / Angegebener Wert	> 0,55
Reação ao fogo (2) / Reaction to fire (2) / Réaction au feu (2) / Reaktion auf Feuer (2)	(2) CWT	Classe A1 / Class A1 / Classe A1	Classe A1 / Class A1 / Classe A1	Classe A1 / Class A1 / Classe A1	Classe A1 / Class A1 / Classe A1	Classe A1 / Class A1 / Classe A1	Classe A1 / Class A1 / Classe A1	Classe A1 / Class A1 / Classe A1	Classe A1 / Class A1 / Classe A1
Tactilidade / Tactility / Tactilité / Tastgefühl	EN/TS 15299	Não aplicável / Not applicable / Non applicable / Nicht zutreffend	Não aplicável / Not applicable / Non applicable / Nicht zutreffend	Declarar superfície / Declare surface / Déclarer surface / Oberfläche angeben	NPD	Declarar superfície / Declare surface / Déclarer surface / Oberfläche angeben	NPD	Declarar superfície / Declare surface / Déclarer surface / Oberfläche angeben	NPD
Resistência às manchas / Stain resistance / Résistance aux tâches / Fleckenbeständigkeit	EN ISO 10545-14	Min. Class 3 / Min. Classe 3 / Min. Klasse 3	Class 5 / Class 5 / Klasse 5	Min. Class 3 / Min. Classe 3 / Min. Klasse 3	Class 5 / Class 5 / Klasse 5	Aplicável / Applicable / Applicable / Gefordert	Min. Class 3 / Min. Classe 3 / Min. Klasse 3	Aplicável / Applicable / Applicable / Gefordert	Min. Class 3 / Min. Classe 3 / Min. Klasse 3
Fracos concentrações de ácidos e bases / Low acid and base concentrations / Bases concentrations d'acides et de bases / Niedrige Konzentrationen von Säuren und Laugen	EN ISO 10545-13	Valor declarado / Declared value / Valeur déclarée / Angegebener Wert	GLA	Valor declarado / Declared value / Valeur déclarée / Angegebener Wert	GLA	Valor declarado / Declared value / Valeur déclarée / Angegebener Wert	ULA	Valor declarado / Declared value / Valeur déclarée / Angegebener Wert	ULA
Produtos de limpeza e aditivos de piscinas / Household chemicals and swimming pool additives / Produits de nettoyage et additifs pour eau de piscine / Reinigungsmittel und Wasserzusatz für Schwimmbäder	EN ISO 10545-13	Min. Class B / Min. Classe B / Min. Klasse B	GA	Min. Class B / Min. Classe B / Min. Klasse B	GA	Min. Class B / Min. Classe B / Min. Klasse B	UA	Min. Class B / Min. Classe B / Min. Klasse B	UA
Libertação de cádmio e chumbo (3) (4) / Release of cadmium and lead (3) (4) / Libération de cadmium et plomb (3) (4) / Abgabe von Cadmium und Blei (3) (4)	EN ISO 10545-15	Valor declarado / Declared value / Valeur déclarée / Angegebener Wert	Cádmio Cadmium / Chumbo Lead / ≤ 0,05 mg/dm²	Valor declarado / Declared value / Valeur déclarée / Angegebener Wert	Cádmio Cadmium / Chumbo Lead / ≤ 0,05 mg/dm²	Não aplicável / Not applicable / Non applicable / Nicht zutreffend	Não aplicável / Not applicable / Non applicable / Nicht zutreffend	Não aplicável / Not applicable / Non applicable / Nicht zutreffend	Não aplicável / Not applicable / Non applicable / Nicht zutreffend

NPD - Desempenho Não Determinado / No Performance Determined / Keine Leistung Festgelegt (*) Ref: 0133 0140 ≤ 2,0% (**) Ref: 0138 ≤ 1,0%

Contatar a CINCA para mais informações / Contact CINCA for more information / Contacter CINCA pour plus d'informations. / Für weitere Informationen bitte CINCA kontaktieren.

AVISO / DISCLAIMER / AVIS / WARNING: Especificações sujeitas a alterações sem aviso prévio. A presente informação é fornecida sem qualquer garantia adicional de adequação a qualquer uso específico. Em nenhum caso a CINCA poderá ser responsabilizada por qualquer dano direto, indireto ou consequente decorrente de, ou de qualquer forma relacionado com, o uso dos seus produtos / Specifications subject to change without further notice. This information is issued as is and without any further warranty of fitness for a particular purpose, under no circumstances shall CINCA be liable for any direct, indirect, or consequential damage whatsoever arising out of or in any way related to the use of their product. / Specifications soumises à modifications sans avis préalable. La présente information est fournie sans aucune garantie supplémentaire d'adaptation à un usage spécifique quelle utilisation spécifique que ce soit. CINCA ne pourra être responsable pour aucun dommage direct, indirect, résultant ou lié à l'utilisation de ses produits. / Angaben können ohne Bekanntmachung geändert werden. Diese Informationen werden ohne jede Gewährleistung der Eignung für einen bestimmten Zweck zur Verfügung gestellt. In keinem Fall darf CINCA haftbar gemacht werden für direkte, indirekte oder in jeglicher Form stehende Zusammenhang mit Schäden oder Folge Schäden durch die Verwendung seiner Produkte.

(1) Consultar fabricante para informações em falta / Voir fabricant pour les informations manquantes / Voir fabricant pour les informations manquantes / Sie sich bitte an den Hersteller. (2) Os ladrilhos cerâmicos não contribuem para o fogo e são considerados materiais da Classe A1 (CWT) Decisão 86/603/CEE) Ceramic tiles do not contribute to fire and are considered a Class A1 material (CWT Decision 86/603/CEE) Les carreaux en céramique ne brûlent pas et sont Classe A1 (CWT Décision 86/603/CEE) Die Keramikfliesen sind nicht Brand fördernd und werden als Material der Klasse A1 eingestuft (CWT Entscheidung 86/603/CEE) Quando o produto de acabamento é alimentado e produzido através de um forno contínuo, o produto de acabamento é considerado Classe A1 (CWT Decisão 86/603/CEE) (3) Quando o produto de acabamento é alimentado e produzido através de um forno contínuo, o produto de acabamento é considerado Classe A1 (CWT Decisão 86/603/CEE) (4) Para todos os produtos sujeitos a alterações sem aviso prévio. A presente informação é fornecida sem qualquer garantia adicional de adequação a qualquer uso específico. Em nenhum caso a CINCA poderá ser responsabilizada por qualquer dano direto, indireto ou consequente decorrente de, ou de qualquer forma relacionado com, o uso dos seus produtos / Specifications subject to changes without further notice. This information is issued as is and without any further warranty of fitness for a particular purpose, under no circumstances shall CINCA be liable for any direct, indirect, or consequential damage whatsoever arising out of or in any way related to the use of their product. / Specifications soumises à modifications sans avis préalable. La présente information est fournie sans aucune garantie supplémentaire d'adaptation à un usage spécifique quelle utilisation spécifique que ce soit. CINCA ne pourra être responsable pour aucun dommage direct, indirect, résultant ou lié à l'utilisation de ses produits. / Angaben können ohne Bekanntmachung geändert werden. Diese Informationen werden ohne jede Gewährleistung der Eignung für einen bestimmten Zweck zur Verfügung gestellt. In keinem Fall darf CINCA haftbar gemacht werden für direkte, indirekte oder in jeglicher Form stehende Zusammenhang mit Schäden oder Folge Schäden durch die Verwendung seiner Produkte.

CARACTERÍSTICAS TÉCNICAS \ TECHNICAL DATA \ CARACTERISTIQUES TECHNIQUES \ TECHNISCHE DATEN

EN 14411:2016 Anexo G Grupo Bia UGL / EN 14411:2016 Anexo H Grupo Bil UGL		EN 14411:2016 Anexo G Grupo Bia UGL / EN 14411:2016 Anexo H Grupo Bil UGL		EN 14411:2016 Anexo G Grupo Bia UGL / EN 14411:2016 Anexo H Grupo Bil UGL		EN 14411:2016 Anexo G Grupo Bia UGL / EN 14411:2016 Anexo H Grupo Bil UGL		EN 14411:2016 Anexo G Grupo Bia UGL / EN 14411:2016 Anexo H Grupo Bil UGL	
Mosaico Porcelânico Não Vidrado / Unglazed Porcelain Mosaic / Mosaïque Gris Cadrée Non Émaillé / Unglazediertes Feinsteinzeugmosaik		Mosaico Porcelânico Não Vidrado / Unglazed Porcelain Mosaic / Mosaïque Gris Cadrée Non Émaillé / Unglazediertes Feinsteinzeugmosaik		Mosaico Porcelânico Não Vidrado / Unglazed Porcelain Mosaic / Mosaïque Gris Cadrée Non Émaillé / Unglazediertes Feinsteinzeugmosaik		Mosaico Porcelânico Não Vidrado / Unglazed Porcelain Mosaic / Mosaïque Gris Cadrée Non Émaillé / Unglazediertes Feinsteinzeugmosaik		Mosaico Porcelânico Não Vidrado / Unglazed Porcelain Mosaic / Mosaïque Gris Cadrée Non Émaillé / Unglazediertes Feinsteinzeugmosaik	
EN 14411:2016 Anexo G Grupo Bia UGL		EN 14411:2016 Anexo G Grupo Bia UGL		EN 14411:2016 Anexo G Grupo Bia UGL		EN 14411:2016 Anexo G Grupo Bia UGL		EN 14411:2016 Anexo G Grupo Bia UGL	
Porcelânico Piena Massa, Não Vidrado / Unglazed Full Body Porcelain Tiles / Glasé Cadrée en Piena Massa, Non Émaillé / Unglazediertes Durchglasiertes Feinsteinzeug		Porcelânico Piena Massa, Não Vidrado / Unglazed Full Body Porcelain Tiles / Glasé Cadrée en Piena Massa, Non Émaillé / Unglazediertes Durchglasiertes Feinsteinzeug		Porcelânico Piena Massa, Não Vidrado / Unglazed Full Body Porcelain Tiles / Glasé Cadrée en Piena Massa, Non Émaillé / Unglazediertes Durchglasiertes Feinsteinzeug		Porcelânico Piena Massa, Não Vidrado / Unglazed Full Body Porcelain Tiles / Glasé Cadrée en Piena Massa, Non Émaillé / Unglazediertes Durchglasiertes Feinsteinzeug		Porcelânico Piena Massa, Não Vidrado / Unglazed Full Body Porcelain Tiles / Glasé Cadrée en Piena Massa, Non Émaillé / Unglazediertes Durchglasiertes Feinsteinzeug	
EN 14411:2016 Anexo L Grupo Bil GL		EN 14411:2016 Anexo L Grupo Bil GL		EN 14411:2016 Anexo L Grupo Bil GL		EN 14411:2016 Anexo L Grupo Bil GL		EN 14411:2016 Anexo L Grupo Bil GL	
Azulejos de Pasta Branca Bicozadura / Double Fired White Body Wall Tiles / Faïences en Faïte Blanche Bicozasson / Weiss-Scherbige Zweibrand Steingutfaïesen		Azulejos de Pasta Branca Bicozadura / Double Fired White Body Wall Tiles / Faïences en Faïte Blanche Bicozasson / Weiss-Scherbige Zweibrand Steingutfaïesen		Azulejos de Pasta Branca Bicozadura / Double Fired White Body Wall Tiles / Faïences en Faïte Blanche Bicozasson / Weiss-Scherbige Zweibrand Steingutfaïesen		Azulejos de Pasta Branca Bicozadura / Double Fired White Body Wall Tiles / Faïences en Faïte Blanche Bicozasson / Weiss-Scherbige Zweibrand Steingutfaïesen		Azulejos de Pasta Branca Bicozadura / Double Fired White Body Wall Tiles / Faïences en Faïte Blanche Bicozasson / Weiss-Scherbige Zweibrand Steingutfaïesen	
arquitectos		arquitectos		arquitectos		arquitectos		arquitectos	
NovaArquitectura		NovaArquitectura		NovaArquitectura		NovaArquitectura		NovaArquitectura	
Porcelânico ANTI-SLIP		Porcelânico ANTI-SLIP		Porcelânico ANTI-SLIP		Porcelânico ANTI-SLIP		Porcelânico ANTI-SLIP	
MOSAICO PORCELÂNICO		MOSAICO PORCELÂNICO		MOSAICO PORCELÂNICO		MOSAICO PORCELÂNICO		MOSAICO PORCELÂNICO	
Característica / Characteristics / Caractéristique / Eigenschaft	Norma Standard / Norma / Norm	EN	CINCA	EN	CINCA	EN	CINCA	EN	CINCA
Qualidade de superfície / Surface quality / Qualité de la surface / Oberfläche	EN ISO 10545-2	> 95%	> 95%	> 95%	> 95%	> 95%	> 95%	> 95%	> 95%
Desvio de dimensão de fabrico (W) / Deviation from work size (W) / Écart de la dimension de fabrication (W) / Abweichung zum Produktmaß (W)	EN ISO 10545-2	± 0,5%	± 0,3%	± 0,6%	± 0,3%	± 0,6%	± 0,3%	± 0,6%	± 0,3%
Espessura / Thickness / Épaisseur / Schichtstärke	EN ISO 10545-2	± 10%	± 5%	± 5%	± 5%	± 5%	± 5%	± 5%	± 5%
Rectilinaridade das arestas / Straightness of edges / Rectilinité des côtes / Kantenrundheit	EN ISO 10545-2	± 0,3%	± 0,15%	± 0,5%	± 0,25%	± 0,5%	± 0,25%	± 0,5%	± 0,25%
Angularidade / Angularity / Rectilinité / Recktholigkeit	EN ISO 10545-2	± 0,5%	± 0,25%	± 0,5%	± 0,25%	± 0,5%	± 0,25%	± 0,5%	± 0,25%
Planaridade (curvatura central) / Planarity (central dome) / Planarité (courbure au centre) / Planarität (Mittebuckelwölbung)	EN ISO 10545-2	+ 0,5% - 0,3%	+ 0,25% - 0,15%	± 0,5%	± 0,25%	± 0,5%	± 0,25%	± 0,5%	± 0,25%
Planaridade (curvatura lateral da aresta) / Planarity (edge dome) / Planarité (courbure des arêtes) / Planarität (Kantenwölbung)	EN ISO 10545-2	+ 0,5% - 0,3%	+ 0,25% - 0,15%	± 0,5%	± 0,25%	± 0,5%	± 0,25%	± 0,5%	± 0,25%
Planaridade (empena na diagonal) / Planarity (skew) / Planarité (voilage par rapport à la diagonale) / Planarität (Windschiefe)	EN ISO 10545-2	± 0,5%	± 0,25%	± 0,5%	± 0,25%	± 0,5%	± 0,25%	± 0,5%	± 0,25%

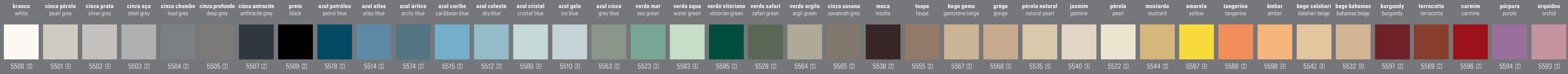
RESISTÊNCIA AO DESLIZAMENTO \ SLIP RESISTANCE CHART \ RÉSISTANCE À LA GLISSANCE / TRITTSICHERHEIT		NovaArquitectura		Porcelânico ANTI-SLIP		MOSAICO PORCELÂNICO	
Característica / Characteristics / Caractéristique / Eigenschaft	DIN	CINCA Natural / CINCA Natural	CINCA AD (Antiderrapante) / CINCA AD (Anti-Slip)	CINCA Natural / CINCA Natural	CINCA AD (Antiderrapante) / CINCA AD (Anti-Slip)	CINCA Natural / CINCA Natural	CINCA AD (Antiderrapante) / CINCA AD (Anti-Slip)
Resistência ao deslizamento (pé calçado) / Slip resistance (with footwear) / Résistance à la glissance (pieds chaussés) / Rutschkoeffizient (mit Schuhen)	51130	NPD	R10	R10	R11	R10	R11
Resistência ao deslizamento (pé descalço) / Slip resistance (barefoot) / Résistance à la glissance (pieds nus) / Rutschkoeffizient (Barfußbereich)	51097	NPD	B	A	B	A B C	B

EMBALAGENS E PESOS / PACKING AND WEIGHTS / EMBALLAGES ET POIDS / VERPACKUNGEN UND GEWICHTE		Caixa / Box		Paleta / Pallet				
Formato / Format	Pcs. / Stk.	m² / m²	kg	m²	Net. kg	Brut. kg	cm	
								Caixa / Palette / Box / Pallet
arquitectos	M20x40x0,75 cm	25	2,000/m²	24,00	86,000	1,085	1,210	
	M10x30x0,75 cm	30	0,900/m²	10,95	79,200	984	989	
	M20x20x0,75 cm	23	0,920/m²	11,04	88,320	1,060	1,085	
	M15x15x0,58 cm	86	1,500/m²	13,97	70	105,000	978	1

40 CORES COLOURS

NovaArquitectura

Acetinado Satin Finish
Resistência à Abrasão Superficial
Resistance to Surface Abrasion



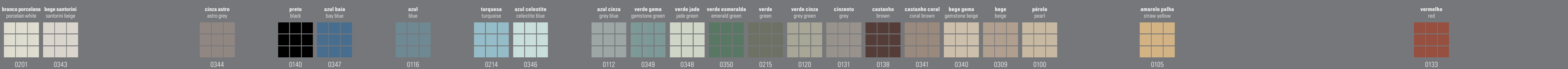
arquitectos

Brilhante Glossy (22+*)
Mate Matt (23+*)



MOSAICO PORCELÂNICO

Mate Matt
Sistemas de Colagem N e RFV
Fixing Systems N and RFV

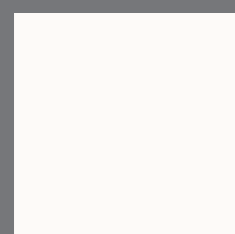


22 CORES COLOURS

3 FORMATOS FORMATS

PORCELANATO VIDRADO GLAZED PORCELAIN STONEWARE

M 30x30 cm
W 297x297x7 mm



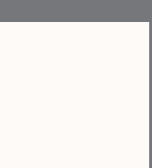
M 10x30 cm
W 97x297x7 mm



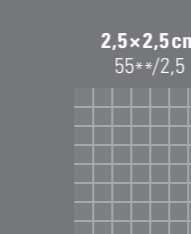
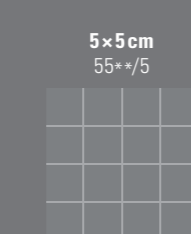
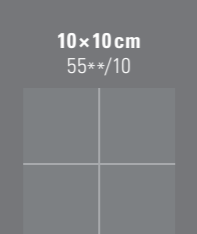
M 20x20 cm
W 197x197x6 mm



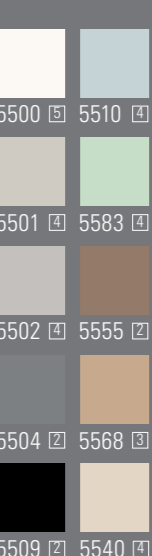
ANTIDERRAPANTE
SLIP-RESISTANT
M 20x20 AD cm
W 197x197x6 mm



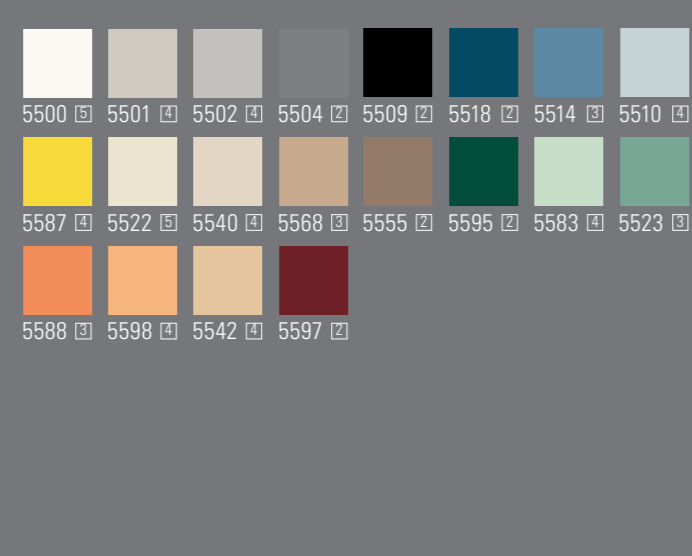
PRÉ-CORTADO
PRE-FORMED
M 20x20 cm
W 197x197x6 mm



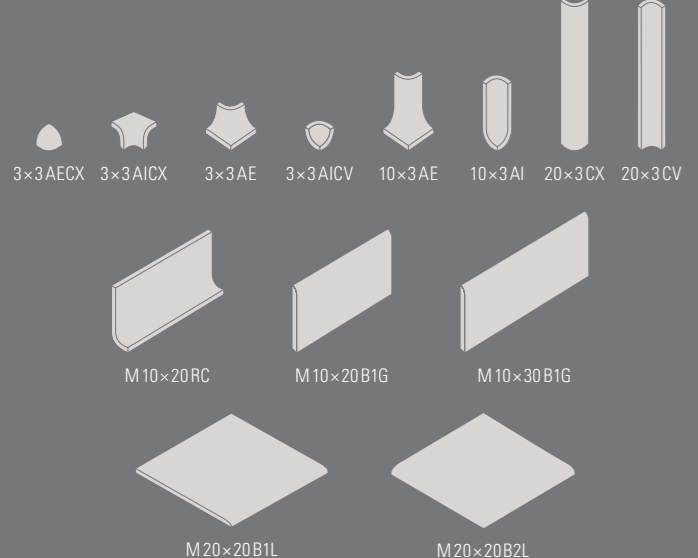
10 CORES COLOURS



20 CORES COLOURS



13 PEÇAS ESPECIAIS 13 SPECIAL TRIMS

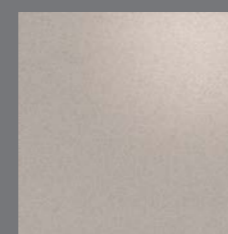


REF.	**00	**01	**02	**03	**04	**05	**07	**09	**18	**14	**74	**15	**12	**80	**10	**63	**23	**83	**95	**28	**64	**65	**38	**55	**67	**68	**35	**40	**22	**44	**87	**88	**98	**42	**32	**97	**69	**96	**94	**93
LRV	72	64	50	39	29	21	6	4	14	29	18	40	47	59	55	32	36	60	12	17	32	22	6	24	42	31	42	63	72	47	52	37	43	59	41	15	13	11	21	37

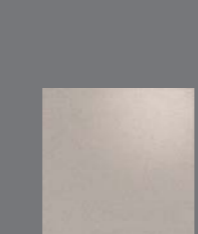
2 FORMATOS FORMATS

PORCELÂNICO PLENA MASSA NÃO VIDRADO UNGLAZED FULL BODY PORCELAIN TILES

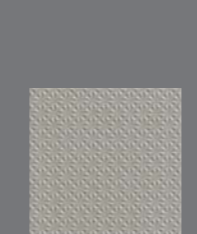
M 30x30 cm
W 297x297x7,5 mm



M 20x20 cm
W 197x197x12 mm



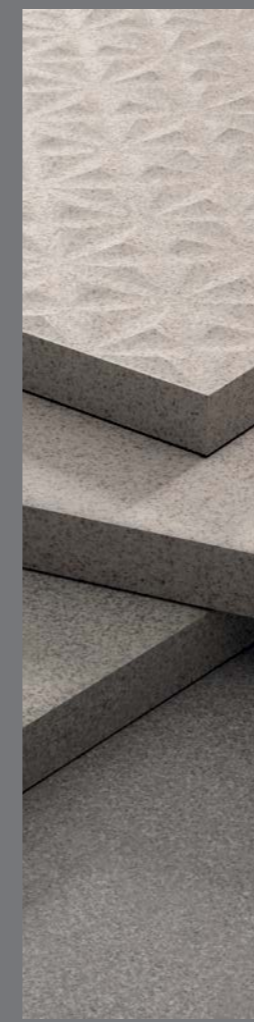
M 20x20 AD cm
W 197x197x12 mm



7 CORES COLOURS



6 PEÇAS ESPECIAIS 6 SPECIAL TRIMS



4 FORMATOS FORMATS

AZULEJO DE PASTA BRANCA BICOZEDURA DOUBLE FIRED WHITE BODY WALL TILES

M 20x40 cm
W 197x397x7,5 mm



M 10x30 cm
W 97x297x7,5 mm



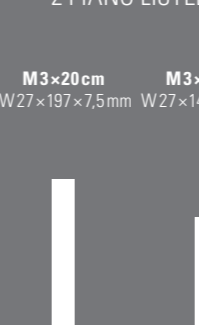
M 20x20 cm
W 197x197x7,5 mm



M 15x15 cm
W 147x147x5,8 mm



2 LISTÉIS PIANO
2 PIANO LISTELS

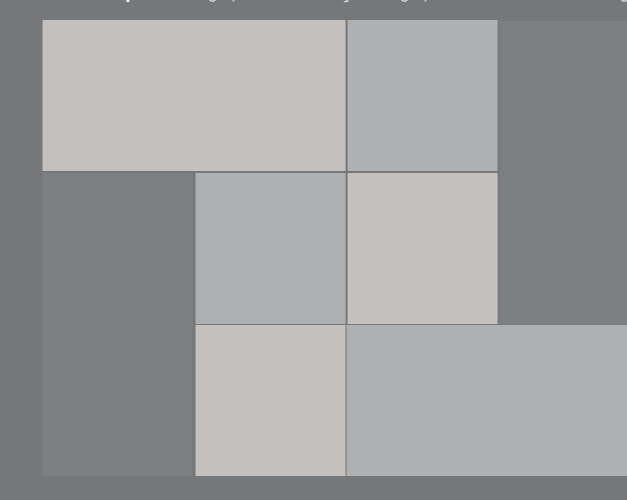


6 PEÇAS ESPECIAIS 6 SPECIAL TRIMS

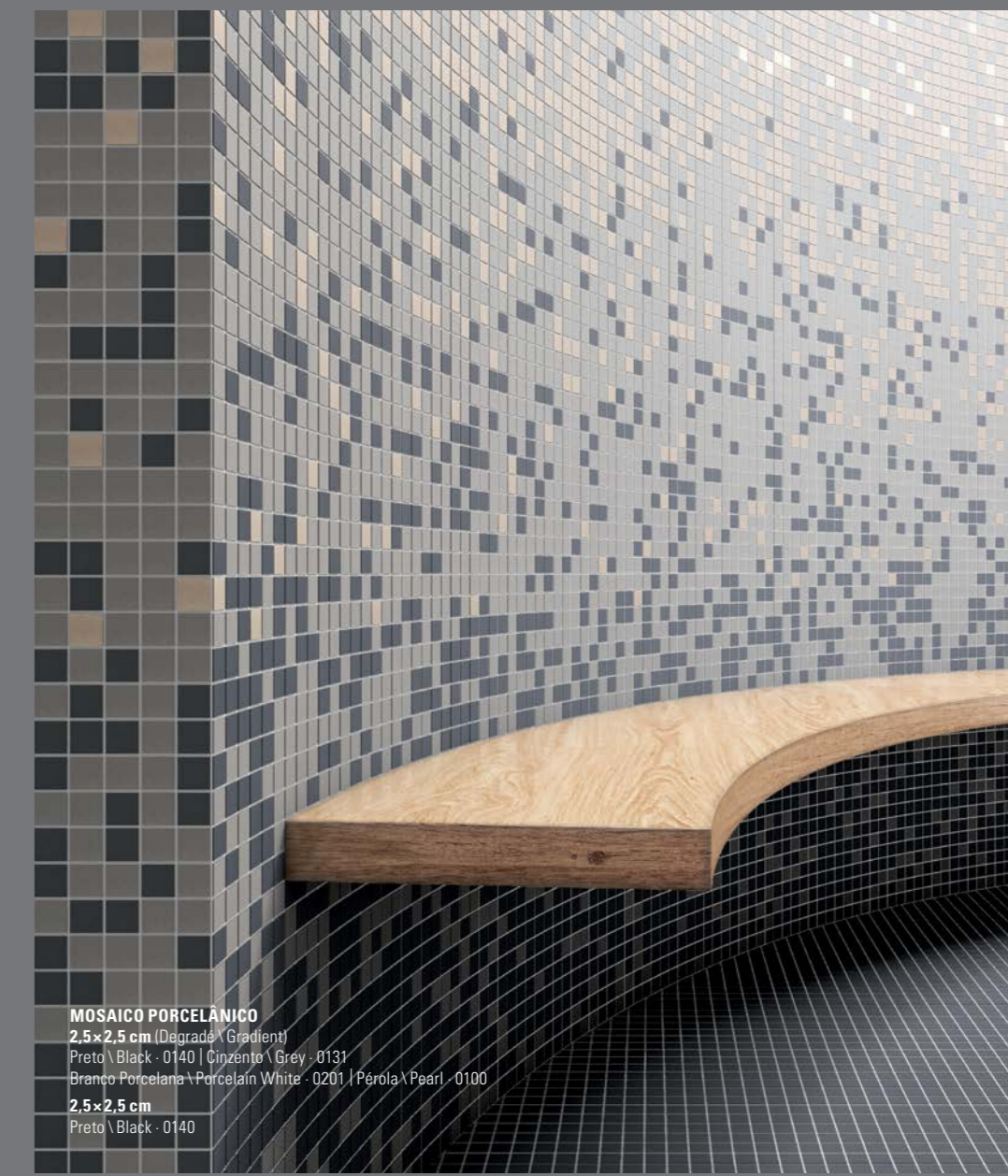


FORMATOS MODULARES MODULAR FORMATS

M 20x40 - M 20x20 cm
2+02 cinza prata silver grey - 2+03 cinza aço steel grey - 2+04 cinza chumbo lead grey



arquitectos



MOSAICO PORCELÂNICO
2,5x2,5 cm (Degradé / Gradient)
Preto \ Black - 0140 | Cinzento \ Grey - 0131
Branco Porcelânico \ Porcelain White - 0201 | Pérola \ Pearl - 0100
2,5x2,5 cm
Preto \ Black - 0140

MOSAICO PORCELÂNICO

MOSAICO PORCELÂNICO NÃO VIDRADO
UNGLAZED PORCELAIN MOSAIC

2,5x2,5 cm
W 24x24x3,5 mm



SISTEMAS DE COLAGEM
FIXING SYSTEMS

N
Produto disponível colado em papel,
placas de 35x35 cm, 8 placas ± 1m².
Product available glued on paper,
sheets of 35x35 cm, 8 sheets ± 1m².

RFV
Produto disponível colado em rede
de fibra de vidro (RFV = 75% de área
exposta), placas de M 30x30 cm,
11 placas ± 1m².
Product available glued on glass fiber mesh
(RFV = 75% adhesive coverage),
sheets of M 30x30 cm, 11 sheets ± 1m².

MILHARES DE COMBINAÇÕES
THOUSANDS OF COMBINATIONS

